

HIGHER SECONDARY
FIRST TERMINAL SECOND YEAR EXAMINATION 2018-19

Part III
BUSINESS STUDIES

Maximum Score : 80
Time : 2 1/2 Hours
Cool-off time : 15 Minutes

വിദ്യാർത്ഥികൾക്കുള്ള പൊതുനിർദ്ദേശങ്ങൾ

- നിർദ്ദിഷ്ട സമയത്തിന് പുറമെ 15 മിനിറ്റ് 'കൂൾ ഓഫ് ടൈം' ഉണ്ടായിരിക്കും.
'കൂൾ ഓഫ് ടൈം' ചോദ്യങ്ങൾ പരിചയപ്പെടാനും ഉത്തരങ്ങൾ ആസൂത്രണം ചെയ്യാനും ഉപയോഗിക്കുക.
നിർദ്ദേശങ്ങൾ മുഴുവൻ ശ്രദ്ധാപൂർവ്വം വായിക്കണം.
ഉത്തരങ്ങൾ എഴുതുന്നതിന് മുമ്പ് ചോദ്യങ്ങൾ ശ്രദ്ധാപൂർവ്വം വായിക്കണം.
കണക്ക് കൂട്ടലുകൾ, ചിത്രങ്ങൾ, ഗ്രാഫുകൾ എന്നിവ ഉത്തരപേപ്പറിൽ തന്നെ ഉണ്ടായിരിക്കണം.
ചോദ്യങ്ങൾ മലയാളത്തിലും നൽകിയിട്ടുണ്ട്.
ആവശ്യമുള്ള സ്ഥലത്ത് സമവാക്യങ്ങൾ കൊടുക്കണം.
പ്രോഗ്രാമുകൾ ചെയ്യാനാകാത്ത കാൽക്കുലേറ്ററുകൾ ഒഴികെയുള്ള ഒരു ഇലക്ട്രോണിക് ഉപകരണവും പരീക്ഷാഹാളിൽ ഉപയോഗിക്കുവാൻ പാടില്ല.

General Instructions to Candidates:

- There is a 'Cool off time' of 15 minutes in addition to the writing time.
Use the 'Cool off time' to get familiar with questions and to plan your answers,
Read the instructions carefully
Read questions carefully before answering
Calculations, figures and graphs should be shown in the answer sheet itself.
Malayalam version of the questions is also provided.
Give equations wherever necessary.
Electronic devices except non-programmable calculators are not allowed in the examination hall.

Answer all questions from 1 to 7.

Each carries 1 score

- 1. Find the odd one
a) Policy b) Rule
c) Procedure d) Decisions
2. "People and materials must be in right places at right time for maximum efficiency". Identify the management principle.
3. Mr. Vijay is working as the chief finance officer of TVS Finance Co. At what level does he work in the Organisation?
4. involves a change in the attitude of workers and management towards one another from competition to co-operation.

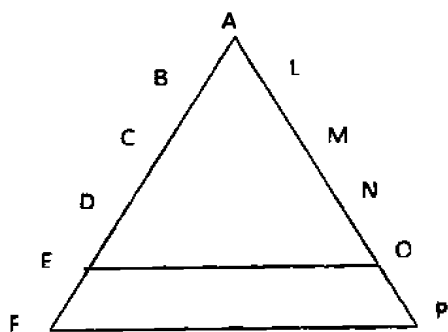
1 മുതൽ 7 വരെയുള്ള എല്ലാ ചോദ്യങ്ങൾക്കും ഉത്തരമെഴുതുക. ഓരോന്നിനും 1 സ്കോർ

- 1. ഒറ്റപ്പെട്ടത് കണ്ടെത്തുക
എ) നയം ബി) നിയമം
സി) നടപടിക്രമം ഡി) തീരുമാനങ്ങൾ
2. പൂർണ്ണമായ കാര്യക്ഷമത നേടാൻ ആളുകളും വസ്തുക്കളും യഥാസ്ഥാനങ്ങളിൽ യഥാസമയങ്ങളിൽ ഇരിക്കണം എന്ന് പ്രതിപാദിക്കുന്ന മാനേജ്മെന്റ് തത്വം ഏതാണ് എന്ന് തിരിച്ചറിയുക.
3. TVS ഫിനാൻസ് കമ്പനിയിലെ മുഖ്യ ഫിനാൻസ് ഓഫീസർ ആയി വിജയ് ജോലി ചെയ്യുന്നു. അദ്ദേഹം മാനേജ്മെന്റിന്റെ ഏത് തലത്തിലാണ് ജോലി ചെയ്യുന്നത്?
4. തൊഴിലാളികളുടെയും മാനേജ്മെന്റിന്റെയും മത്സരം മുതൽ സഹകരണം വരെയുള്ള മനോഭാവത്തിൽ വെച്ചു ഉണ്ടാകുന്ന മാറ്റം ഉൾക്കൊള്ളുന്നത് ആണ്.

5. Which of the following is an example of Social Environment?
 - a) Money Supply in the economy
 - b) Consumer Protection Act
 - c) The Constitution of the Country
 - d) Composition of Family
6. The form of organization known for giving rise to rumours is called
 - a) Formal Organisation
 - b) Informal Organisation
 - c) Divisional Organisation
 - d) Functional Organisation
7. Downward transfer of authority from a superior to subordinate is known as
 - a) Decentralisation
 - b) Delegation
 - c) Centralisation
 - d) Scalar Chain

Answer all questions from 8 to 12. Each carries 2 score

8. Name any two important characteristics of management
9. Observe the following diagram and
 - a) Identify the concept
 - b) How it is useful to the management

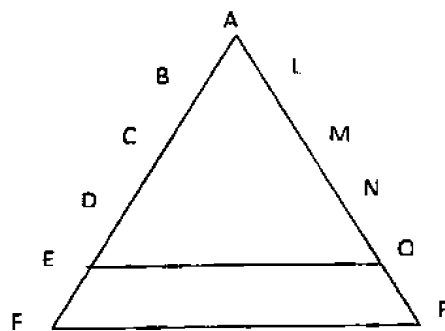


10. Star Ltd. Decided that "all employees should join the work at 9 am".
 - a) Identify the type of plan
 - b) Briefly explain
11. Describe the importance of Business Environment to modern management

5. താഴെപ്പറയുന്നവയിൽ സാമൂഹ്യപരിസ്ഥിതിയ്ക്ക് ഉദാഹരണം ഏതാണ്?
 - എ) സമ്പദ് വ്യവസ്ഥയിലെ പണപ്രദാനം
 - ബി) ഉപഭോക്തൃ സംരക്ഷണ നിയമം
 - സി) രാജ്യത്തിന്റെ ഭരണഘടന
 - ഡി) കുടുംബത്തിന്റെ ഘടന
6. കിംവദന്തികൾ ഉയർത്തുന്നതിന് പ്രശസ്തമായ സംഘടനയുടെ രൂപം ഏതാണ്?
 - എ) ഔദ്യോഗിക സംഘടന
 - ബി) അനൗദ്യോഗിക സംഘടന
 - സി) ഡിവിഷണൽ ഓർഗനൈസേഷൻ
 - ഡി) ഫങ്ഷണൽ ഓർഗനൈസേഷൻ
7. മേലുദ്യോഗസ്ഥൻ തനിയ്ക്ക് താഴെയുള്ള ഉദ്യോഗസ്ഥന് അധികാരം കൈമാറ്റം ചെയ്യുന്നതാണ്
 - എ) വികേന്ദ്രീകരണം
 - ബി) ഡെലിഗേഷൻ
 - സി) കേന്ദ്രീകരണം
 - ഡി) സ്കാലർ ചെയിൻ

8 മുതൽ 12 വരെയുള്ള ചോദ്യങ്ങൾക്ക് 2 സ്കോർ വീതം. എല്ലാ ചോദ്യങ്ങൾക്കും ഉത്തരമെഴുതുക

8. മാനേജ്മെന്റിന്റെ രണ്ട് പ്രധാന സവിശേഷതകൾ എഴുതുക.
9. താഴെ തന്നിരിക്കുന്ന ഡയഗ്രാം നിരീക്ഷിക്കുക.
 - എ) ആശയം തിരിച്ചറിയുക
 - ബി) മാനേജ്മെന്റിന് അത് എങ്ങനെ ഉപയോഗപ്രദമാണ്.



10. എല്ലാ ജീവനക്കാരും 9. am ന് ജോലിക്ക് ഹാജരാകണമെന്ന് തീരുമാനമെടുത്തു.
 - എ) ഏതു തരം പ്ലാൻ എന്ന് തിരിച്ചറിയുക
 - ബി) ചുരുക്കി വിവരിക്കുക
11. ആധുനിക മാനേജ്മെന്റിനുള്ള ബിസിനസ് പരിസ്ഥിതിയുടെ പ്രാധാന്യം വിവരിക്കുക.

12. Explain briefly any two features of formal organization

Answer any 3 questions from 13 to 16. Each carries 3 scores.

13. Management is considered to be both an Art and Science. Explain.

14. Explain the nature of Principles of Management.

15. What are the advantages of "functional organization structure"?

16. "Planning is required at all levels of managements" Comment

Answer any 4 questions from 17 to 21. Each carries 4 scores.

17. Fathima opined that "Co-ordination is the essence of management". Do you agree?

18. Find out the missing managerial persons from the following diagram.

12. ഔദ്യോഗിക സംഘടനയുടെ ഏതെങ്കിലും രണ്ട് സവിശേഷതകൾ വ്യക്തമാക്കുക.

13 മുതൽ 16 വരെയുള്ള ചോദ്യങ്ങൾക്ക് 3 സ്കോർ വീതം. ഏതെങ്കിലും 3 എണ്ണത്തിന് ഉത്തരമെഴുതുക.

13. മാനേജ്മെന്റ് കലയും ശാസ്ത്രവുമായി പരിഗണിക്കപ്പെടുന്നു. വിശദമാക്കുക.

14. മാനേജ്മെന്റ് തത്വങ്ങളുടെ സ്വഭാവം വിശദീകരിക്കുക.

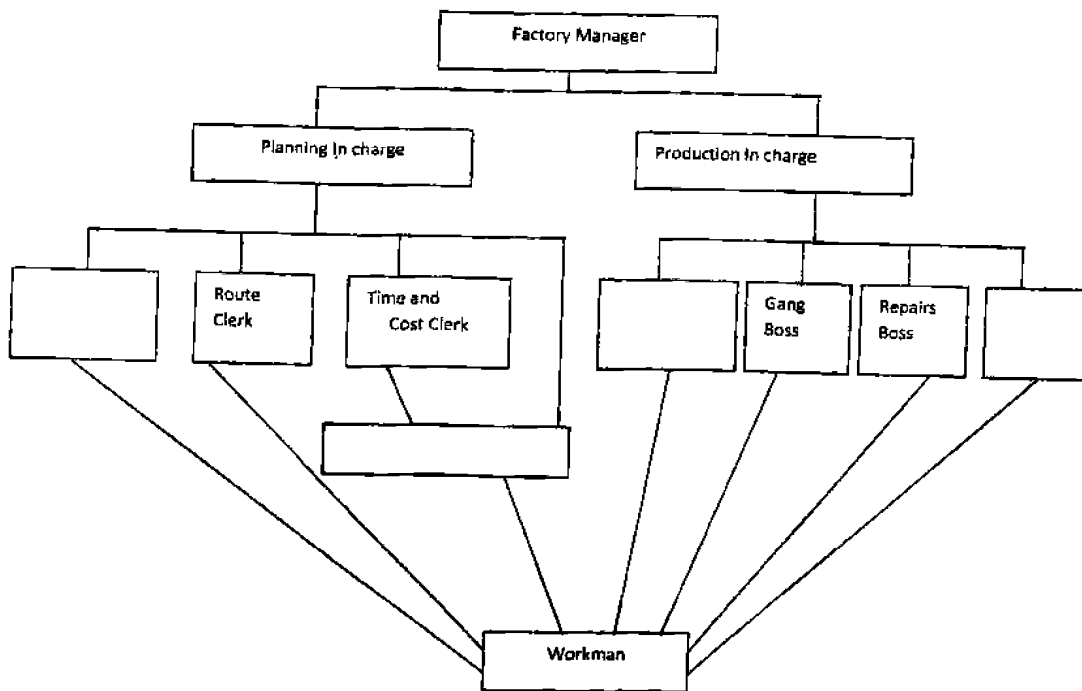
15. "ഫങ്ഷണൽ സംഘടനാ ഘടന"യുടെ നേട്ടങ്ങൾ എന്തെല്ലാം?

16. മാനേജ്മെന്റിന്റെ എല്ലാ തലങ്ങളിലും ആസൂത്രണം ആവശ്യമാണ്. വ്യക്തമാക്കുക.

17 മുതൽ 21 വരെയുള്ള ചോദ്യങ്ങളിൽ നിന്നും ഏതെങ്കിലും 4 ചോദ്യങ്ങൾക്ക് ഉത്തരമെഴുതുക. ഓരോന്നിനും 4 സ്കോർ വീതം.

17. "ഏകോപനം മാനേജ്മെന്റിന്റെ സത്തയാണ്" എന്ന് ഫാത്തിമ അഭിപ്രായപ്പെട്ടു. നിങ്ങൾ യോജിക്കുന്നുണ്ടോ? എന്തുകൊണ്ട്?

18. താഴെ തന്നിരിക്കുന്ന ചിത്രത്തിൽ നിന്നും വിട്ടു പോയ മാനേജ്മെന്റ് വ്യക്തിത്വങ്ങളെ കണ്ടെത്തുക.



19. Match the following

A	B
a) Companies Act 2013	1) Political Environment
b) Stock Market Indices	2) Legal Environment
c) Fashion Trends	3) Economic Environment
d) Constitution of the Country	4) Social Environment
	5) General Environment

20. What are the element of Delegation?
21. Distinguish between single use plans and standing plans
- Answer any Two questions (22-24)
Each carries 5 score**
22. It is a primary function of management
a) Identify the function
b) State is features
23. Explain the dimension of Business Environment with suitable examples?
24. Distinguish between Centralisation and Decentralisation?

**Answer all questions from 25 to 26.
Each carris 6 score.**

25. What are the steps taken by management in 'Planning process'?
26. Mr. Roy is appointed as a manager in an organization. List out and explain various managerial functions to be performed by him?

**Answer any two questions from 27-29.
Each carries 8 score**

27. You are asked to prepare a seminar on "Henry Fayol's Principles of management". What are the points to be included in the Seminar?. Suggest the possibility of ICT resources to present the seminar effectively
28. Interaction among people at work gives rise of a "network of social relationships among employees" within the organisation. Identify the organization. Explain?
29. What are the techniques of scientific management? Explain.

19. ചേരുംപടി ചേർക്കുക.

എ	ബി
എ) കമ്പനി നിയമം 2013	1) രാഷ്ട്രീയ പരിസ്ഥിതി
ബി) ഓഹരി വിപണി സൂചികകൾ	2) നിയമപരമായ പരിസ്ഥിതി
സി) ഫാഷൻ ട്രെൻഡുകൾ	3) സാമ്പത്തിക പരിസ്ഥിതി
ഡി) രാജ്യത്തിന്റെ ഭരണഘടന	4) സാമൂഹ്യ പരിസ്ഥിതി
	5) പൊതുവായ പരിസ്ഥിതി

20. ഡെലിഗേഷന്റെ ഘടകങ്ങൾ ഏതെല്ലാം എന്ന് വിശദീകരിക്കുക.
21. ഒറ്റത്തവണ പദ്ധതികളും ആവർത്തിക്കുന്ന പദ്ധതികളും തമ്മിലുള്ള വ്യത്യാസം വിവരിക്കുക.
- 22 മുതൽ 24 വരെയുള്ള ചോദ്യങ്ങളിൽ ഏതെങ്കിലും രണ്ടെണ്ണത്തിന് ഉത്തരം എഴുതുക. ഓരോന്നിനും 5 സ്കോർ വീതം
22. മാനേജ്മെന്റിന്റെ പ്രാഥമിക പ്രവർത്തനമാണിത്.
എ) ഈ പ്രവർത്തനം തിരിച്ചറിയുക
ബി) ഈ പ്രവർത്തനത്തിന്റെ സവിശേഷതകൾ വ്യക്തമാക്കുക.
23. ബിസിനസ് പരിസ്ഥിതിയുടെ മാനങ്ങൾ ഉദാഹരണസഹിതം വ്യക്തമാക്കുക.
24. കേന്ദ്രീകരണവും വികേന്ദ്രീകരണവും തമ്മിലുള്ള വ്യത്യാസങ്ങൾ ഏതെല്ലാം എന്ന് വിവരിക്കുക.
- 25 മുതൽ 26 വരെയുള്ള ചോദ്യങ്ങൾക്ക് ഉത്തരമെഴുതുക. ഓരോ ചോദ്യത്തിനും സ്കോർ 6 വീതം.
25. "ആസൂത്രണ പ്രക്രിയയിൽ" മാനേജ്മെന്റ് എടുക്കുന്ന നടപടി ക്രമങ്ങൾ ഏതെല്ലാം?
26. ഒരു ബിസിനസ് സ്ഥാപനത്തിന്റെ മാനേജരായി മിസ്റ്റർ റോയിയെ നിയമിക്കുന്നു. അദ്ദേഹത്തിന്റെ മാനേജ്മെന്റ് ധർമ്മങ്ങൾ വിശദമാക്കുക.
- 27 മുതൽ 28 വരെയുള്ള ചോദ്യങ്ങളിൽ ഏതെങ്കിലും രണ്ടെണ്ണത്തിന് ഉത്തരമെഴുതുക. ഓരോ ചോദ്യത്തിനും 8 സ്കോർ വീതം.
27. 'ഹെൻരി ഫയോളിന്റെ മാനേജ്മെന്റ് തത്വങ്ങൾ' എന്ന വിഷയത്തെ കുറിച്ച് ഒരു സെമിനാർ തയ്യാറാക്കുവാൻ നിങ്ങളോട് ആവശ്യപ്പെടുന്ന ഏതെല്ലാം കാര്യങ്ങളാണ് നിങ്ങൾ സെമിനാറിൽ ഉൾപ്പെടുത്തുക. ICT റിസോഴ്സുകൾ ഉപയോഗിച്ച് സെമിനാർ ഫലപ്രദമായി അവതരിപ്പിക്കുവാൻ സാധിക്കുമെങ്കിൽ അവ നിർദ്ദേശിക്കുക.
28. തൊഴിലിടങ്ങളിൽ തൊഴിലാളികളുടെ ഇടപെടൽ അവർക്കിടയിൽ ഒരു സാമൂഹിക ബന്ധങ്ങളുടെ സംഘടനയെ വളർത്തുന്നു. ഈ സംഘടന ഏതെന്ന് തിരിച്ചറിയുക. വിശദമാക്കുക.
29. ശാസ്ത്രീയ മാനേജ്മെന്റിന്റെ തന്ത്രങ്ങൾ ഏതെല്ലാം എന്ന് വിവരിക്കുക.